

Pour ceux qui veulent

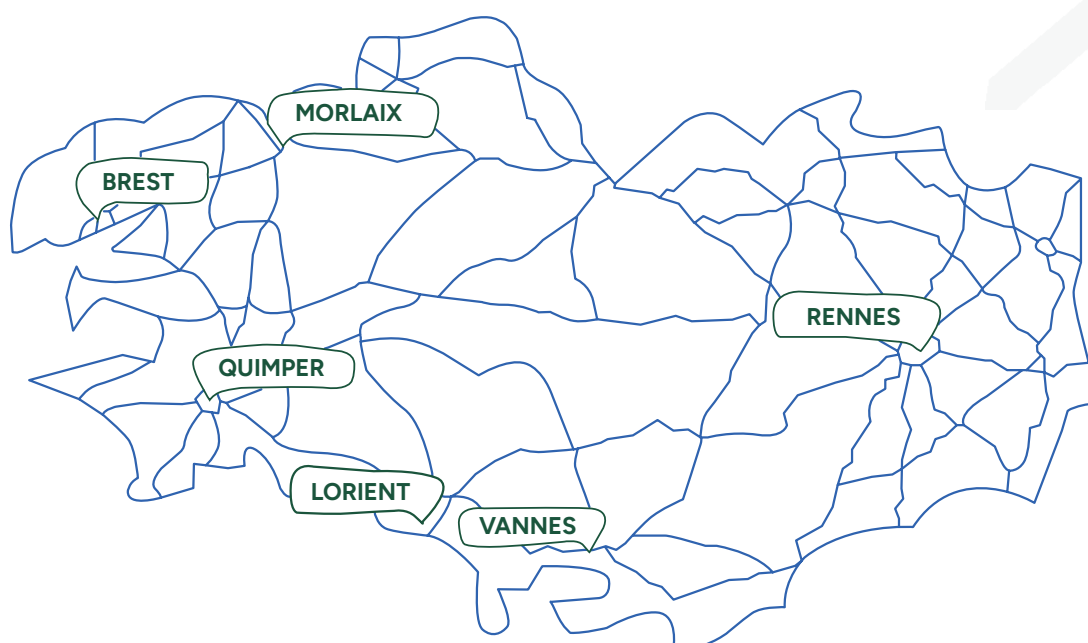
[90] commencer...



Et ceux qui veulent continuer...

En résumé IBP Groupe c'est :

- Des parcours sur mesure,
- des formats adaptés à chaque rythme,
- un accompagnement humain, sans jugement,
- une dynamique collective pour ne pas avancer seul,
- et toujours un site proche de chez vous, grâce à un ancrage territorial fort.



IBP GROUPE Direction Générale
- 4 rue Micheline Ostermeyer 35000 RENNES -
☎ 02 99 86 11 90 🌐 ibepformation.fr ✉ ibep.dg@ibepformation.fr
Siret 340 258 144 00260 - N° de déclaration d'existence : 53350168735

IBP
INSTITUT
BRETON
DES PARCOURS
GROUPE

Nous sommes là
quand il faut [re]commencer
ou aller + loin →

Pourquoi choisir...

IBP GROUPE ?

Chez IBP groupe, vous avancez à votre rythme, dans le respect de votre réalité.

Nos formateurs engagés vous guident vers des solutions concrètes pour vous qualifier, vous reconverter ou évoluer durablement.

Nous vous aidons à retrouver du sens, en vous reconnectant à un projet qui vous ressemble et vous motive.

IBP GROUPE, ce sont deux entités pour vous accompagner au quotidien, dans vos parcours d'insertion ou de professionnalisation :



Chez IBP Groupe, nous ne présumons jamais du point de départ d'une personne, ni de la suite qu'elle souhaite donner à son parcours.

Sur quoi pouvez-vous vraiment compter ?

L'égalité d'accès

IBP Groupe s'engage à accueillir chaque personne quelle qu'elle soit, avec une attention particulière aux publics les plus éloignés de l'emploi.

Des parcours durables et réalistes

Nous privilégions des actions qui mènent vers une solution stable : emploi, alternance, ou qualification reconnue.

Des partenariats de confiance sur vos territoires

Nous travaillons en étroite collaboration avec les collectivités, les entreprises, les prescripteurs et les structures sociales locales.

Une expertise reconnue et certifiée

IBP Groupe est certifié Qualiopi et inscrit dans l'Économie Sociale et Solidaire, avec une expérience de plus de 40 ans.



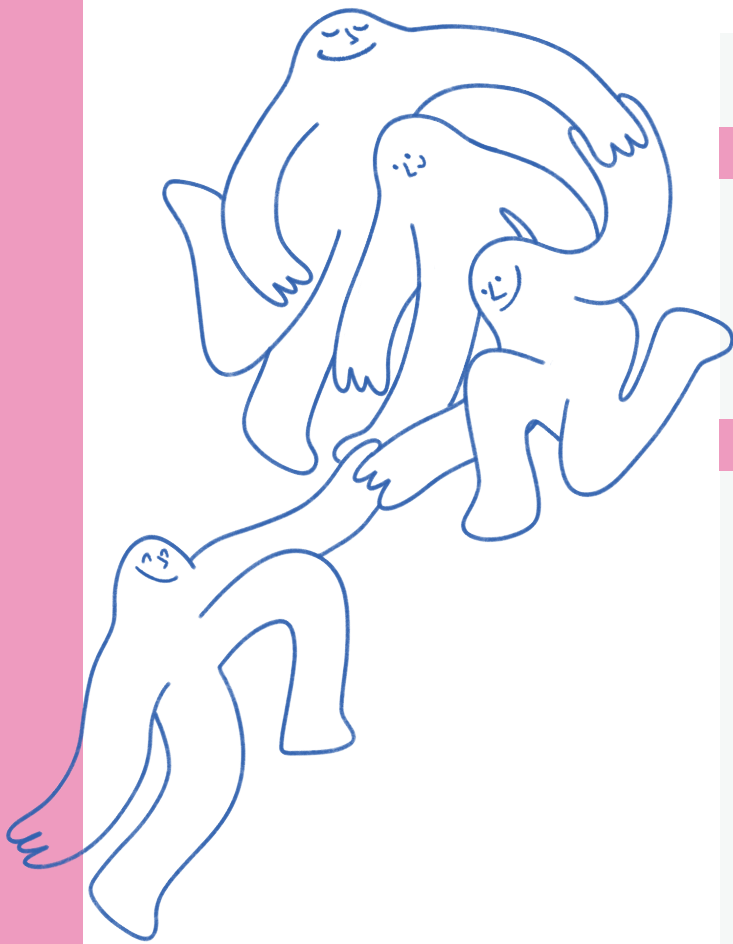
Entreprise solidaire et d'utilité sociale

IBP Groupe a l'agrément ESUS (Entreprise Solidaire d'Utilité Sociale). Cette reconnaissance délivrée par l'État valorise notre mission historique : former, accompagner et insérer durablement les publics éloignés de l'emploi, sur l'ensemble du territoire breton.



Pourquoi attendre demain... pour commencer à **construire votre avenir ?**

Découvrez un parcours pensé pour vous donner les bases solides et la confiance nécessaires pour reprendre le contrôle de votre aventure professionnelle. **IBP Tremplin**, c'est un accompagnement pour (re)prendre son élan : renforcer ses compétences, explorer ses centres d'intérêt et préparer son avenir social et professionnel en toute sérénité.



Pour qui ?

Jeunes déscolarisés (+ de 16 ans),
Demandeurs d'emploi,
Personnes en parcours d'insertion
ou en situation de précarité,
Personnes en situation de handicap,
Personnes en reconversion.

Des étapes pensées pour vos besoins



1. Diagnostiquer les situations individuelles pour identifier les freins et les leviers.
2. Remobiliser à travers des ateliers, des activités collectives et la reprise de rythme. (Prépa Clés, Prépa Avenir, FLE...).
3. Accompagner l'autonomie professionnelle en levant les freins périphériques à l'insertion (mobilité, logement, santé...).
4. Orienter vers des métiers, des secteurs ou des parcours adaptés, via des immersions et des découvertes.
5. Préparer l'accès à l'emploi ou à la formation, en posant les premières bases d'un projet professionnel réaliste.

Ce que notre accompagnement change pour vous ?

- Reprenez confiance en vos compétences et en vos capacités.
- Construisez un projet réaliste et porteur de sens.
- Soyez reconnu et soutenu, tout au long de votre parcours.
- Trouvez votre place en vous insérant durablement dans la vie économique locale.

Rebondir avec confiance

« Grâce à IBP TREMLIN et les dispositifs de la région Bretagne, j'ai pu sortir de la galère.

J'ai repris les bases, trouvé un stage, et aujourd'hui, je me forme pour devenir agent de sécurité. On m'a aidé sans me juger, c'est ça qui a tout changé. »

Kevin, 24 ans

Prétendre à un parcours solide... c'est possible !

IBP Horizon intervient quand un projet professionnel existe ou émerge, mais qu'il faut le rendre possible, crédible et durable. Grâce à une offre de formation qualifiante, en alternance ou en reconversion, nous donnons à chacun les moyens concrets de se professionnaliser, de sécuriser une transition ou de franchir une étape dans sa trajectoire. Notre engagement : faire reconnaître, développer et transmettre les expertises essentielles.



Se former avec ambition

« Après 15 ans dans la grande distribution, j'ai voulu changer. IBP HORIZON m'a aidée à me reconverter dans la petite enfance. J'ai eu un vrai accompagnement, humain et structuré. Aujourd'hui je suis diplômée et je m'épanouis enfin dans mon travail. »
Cécile, 38 ans

Pour qui ?

Salariés
Jeunes de 16 à 29 ans,
Demandeurs d'emploi,
Étudiants,
Personnes en situation de handicap,
Personnes en reconversion.

Nos formations

- Formations qualifiantes (titres professionnels, diplômes).
- Préparations aux concours, formations courtes ciblées.
- Formations continues pour les salariés.
- Apprentissage et alternance.

Commerce, Management, Comptabilité, Gestion, Ressources Humaines, Petite enfance, Médico-Administratif, Tourisme et Loisirs, Propreté hygiène, Environnement, Formations CPF, Accompagnement à la reconversion à la qualification.

Et si ton futur s'ouvrait

sur de nouveaux horizons ?

- Vous obtenez un diplôme ou une certification qui valorise vos compétences.
- Vous vous repositionnez sur le marché du travail avec de nouvelles opportunités.
- Vous changez de métier ou progressez dans votre carrière, selon vos ambitions.
- Vous devenez acteur de votre avenir professionnel, en choisissant votre trajectoire.

Ce que vous pouvez construire... **avec IBP GROUPE ?**

Des passerelles concrètes vers l'emploi

- Insertion directe en entreprise
- Poursuite de formations qualifiantes
- Accompagnement vers l'alternance ou l'apprentissage
- Mise en relation avec des partenaires employeurs

Et côté accessibilités ?

- Un large choix de financements possibles : CPF, OPCO, France Travail, Région, Mission locale.
- Des tarifs adaptés à chaque situation pour faciliter l'accès à la formation.
- Des conseillers à votre écoute pour vous guider et vous accompagner dans vos démarches.

Et après ?

Humanité
Confiance
Clarté
Résilience
Territoire

TÉMOIGNAGE

« Grâce à IBP Groupe, j'ai trouvé un métier, mais surtout j'ai repris ma vie en main. »
Ancienne bénéficiaire IBP TREMPLIN,
aujourd'hui en CDI

Samira, 28 ans

Nos formations COMMERCE

Certifiées par le ministère du Travail pour les titres professionnels où certifiées par des diplômes de l'éducation nationale (CAP, BTS) en donnant la priorité au terrain, à la pratique et à une immersion professionnelle renforcée.

Disponibles **en alternance, en formation continue ou en modules CPF**, elles permettent à chacun de se former à son rythme.

Pour aller plus loin, notre partenariat avec **Pigier** offre la possibilité de poursuivre vers **un Bachelor puis un MBA Commerce**.

La formation d'Employé Commercial est un titre certifié de niveau 3

Employé commercial

EMPLOYÉ DE RAYON
EMPLOYÉ CAISSE / SERVICES
EMPLOYÉ COMMERCIAL

 BREST - LORIENT - MORLAIX -
QUIMPER - RENNES - VANNES

 **Financements possibles :**
OPCO - CPF - France travail -
Financement personnel -

 **Dates de rentrée formation en apprentissage :** Nous consulter

CONTENU DE LA FORMATION :

Module 1 : Mettre à disposition des clients les produits de l'unité marchande (approvisionnement, gestion des stocks, traitement de commandes)

Durée du module 1 : 238 heures

Dates de rentrée du module 1 : Nous consulter

Module 2 : Accueillir les clients et répondre à leurs demandes (amélioration de l'expérience achats, tenir un poste de caisse, renseigner les clients)

Durée du module 2 : 259 heures

Dates de rentrée du module 2 : Nous consulter



Total durée des modules en formation professionnelle : 393 heures

Total durée de la formation en apprentissage : 497 heures



La formation de Conseiller de Vente est un titre certifié de niveau 4

Conseiller de Vente

CONSEILLER CLIENTÈLE
VENDEUR EXPERT ET TECHNIQUE
VENDEUR EN ATELIER

 BREST - LORIENT - MORLAIX -
QUIMPER - VANNES

 **Financements possibles :**
OPCO - CPF - France travail -
Financement personnel -

 **Dates de rentrée formation en apprentissage :** Nous consulter

CONTENU DE LA FORMATION :

Module 1 : Contribuer à l'efficacité commerciale d'une unité marchande (veille professionnelle et commerciale, analyse des performances commerciales, gestion des flux marchands)

Durée du module 1 : 224 heures

Dates de rentrée du module 1 : Nous consulter

Module 2 : Améliorer l'expérience client (suivi des ventes, conseil client, fidélisation client)

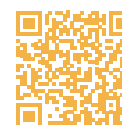
Durée du module 2 : 280 heures

Dates de rentrée du module 2 : Nous consulter



Total durée des modules en formation professionnelle : 382 heures

Total durée de la formation en apprentissage : 504 heures



Certifiées par le ministère du Travail pour les titres professionnels ou certifiées par des diplômes de l'éducation nationale (CAP, BTS) en donnant la priorité au terrain, à la pratique et à une immersion professionnelle renforcée.

Disponibles **en alternance, en formation continue ou en modules CPF**, elles permettent à chacun de se former à son rythme.

Pour aller plus loin, notre partenariat avec **Pigier** offre la possibilité de poursuivre vers **un Bachelor puis un MBA Commerce**.

La formation d'Assistant Manager d'Unité Marchande est un titre certifié de niveau 4



Assistant Manager d'Unité Marchande

**ASSISTANT ADJOINT /
RESPONSABLE DE MAGASIN
ADJOINT DE DIRECTEUR
ADJOINT RESPONSABLE DE
BOUTIQUE**

 BREST - LORIENT - MORLAIX -
QUIMPER - VANNES

 **Financements possibles :**
OPCO - CPF - France travail -
Financement personnel -

 **Dates de rentrée formation
en apprentissage :**
Nous consulter



CONTENU DE LA FORMATION :

Module 1 : Développer l'efficacité commerciale d'une unité marchande (approvisionnement, analyse des objectifs commerciaux, indicateurs de performance, participer au développement des ventes)

Durée du module 1 : 280 heures

Dates de rentrée du module 1 : Nous consulter

Module 2 : Animer l'équipe d'une unité marchande (participer au recrutement, coordination de l'équipe, ajustement planification horaire, mobiliser les membres)

Durée du module 2 : 196 heures

Dates de rentrée du module 2 : Nous consulter



Total durée des modules en formation professionnelle : 378 heures

Total durée de la formation en apprentissage : 476 heures

La formation de Manager d'Établissement Marchand est un titre certifié de niveau 5



Manager d'Établissement Marchand

**MANAGER DE RAYON OU DE
SURFACE
GÉRANT DE MAGASIN
RESPONSABLE DE
BOUTIQUE - D'UN POINT DE VENTE**

 BREST - LORIENT - MORLAIX -
QUIMPER - VANNES

 **Financements possibles :**
OPCO - CPF - France travail -
Financement personnel -

 **Dates de rentrée formation
en apprentissage :** Nous
consulter



CONTENU DE LA FORMATION :

Module 1 : Manager l'équipe de son périmètre au sein de l'établissement marchand

Durée du module 1 : 154 heures

Dates de rentrée du module 1 : Nous consulter

Module 2 : Développer la dynamique commerciale de son périmètre au sein de l'établissement marchand

Durée du module 2 : 147 heures

Dates de rentrée du module 2 : Nous consulter

Module 3 : Contribuer à la performance commerciale et à la rentabilité de son périmètre au sein de l'établissement marchand

Durée du module 3 : 182 heures

Dates de rentrée du module 3 : Nous consulter



Total durée des modules en formation professionnelle : 382 heures

Total durée de la formation en apprentissage : 483 heures

Nos formations COMMERCE, GESTION, COMPTABILITÉ

Certifiées par le ministère du Travail pour les titres professionnels où certifiées par des diplômes de l'éducation nationale (CAP, BTS) en donnant la priorité au terrain, à la pratique et à une immersion professionnelle renforcée.

Disponibles **en alternance, en formation continue ou en modules CPF**, elles permettent à chacun de se former à son rythme.

Pour aller plus loin, notre partenariat avec **Pigier** offre la possibilité de poursuivre vers un **Bachelor** puis un **MBA Comptabilité/finance**.

La formation Management Commercial Opérationnel est un BTS de niveau 5


BTS Management Commercial Opérationnel

CONSEILLER DE VENTE ET DE SERVICES

VENDEUR/CONSEILLER E-COMMERCE

MANAGER ADJOINT CHARGÉ DE CLIENTÈLE

 RENNES - QUIMPER

 **Financements possibles :**
OPCO - Financement entreprise -

 **Dates de rentrée formation en apprentissage :**
Nous consulter

 Entrez dans l'enseignement supérieur

CONTENU DE LA FORMATION :

U1 : Culture générale et expression

U2 : Langue vivante : anglais

U3 : Culture économique, juridique et managériale

U4,1 : Développement de la relation client et vente conseil

U4,2 : Animation et dynamisation de l'offre commerciale

U5 : Gestion opérationnelle

U6 : Management de l'équipe commerciale

Total durée de la formation en apprentissage : 1351 heures



La formation Gestion d'une PME est un BTS de niveau 5

BTS Gestion d'une PME

ASSISTANT DE GESTION PME
ASSISTANT DE DIRECTION

GESTIONNAIRE ADMINISTRATION DES VENTES

 LORIENT - MORLAIX - RENNES

 **Financements possibles :**
OPCO - Financement entreprise -

 **Dates de rentrée formation en apprentissage :**
Nous consulter

 Entrez dans l'enseignement supérieur

CONTENU DE LA FORMATION :

Module 1 : Gérer la relation avec les clients et les fournisseurs de la PME

Module 2 : Participer à la gestion des risques de la PME

Module 3 : Gérer le personnel et contribuer à la gestion des ressources humaines de la PME

Module 4 : Soutenir le fonctionnement et le développement de la PME

Total durée de la formation en apprentissage : 1351 heures



Nos formations COMMERCE, GESTION, COMPTABILITÉ

Certifiées par le ministère du Travail pour les titres professionnels où certifiées par des diplômes de l'éducation nationale (CAP, BTS) en donnant la priorité au terrain, à la pratique et à une immersion professionnelle renforcée.

Disponibles **en alternance, en formation continue ou en modules CPF**, elles permettent à chacun de se former à son rythme.

Pour aller plus loin, notre partenariat avec **Pigier** offre la possibilité de poursuivre vers **un Bachelor** puis **un MBA Comptabilité/finance**.

La formation Comptabilité Gestion est un BTS de niveau 5



BTS Comptabilité Gestion

ASSISTANT COMPTABLE
COMPTABLE UNIQUE

COLLABORATEUR COMPTABLE
GESTIONNAIRE COMPTABLE

COMPTABLE CLIENT
COMPTABLE FOURNISSEUR



LORIENT - MORLAIX - RENNES



Financements possibles :
OPCO - Financement
entreprise - CNFPT



**Dates de rentrée formation
en apprentissage :**
Nous consulter

parcoursup
Entrez dans l'enseignement supérieur

CONTENU DE LA FORMATION :

U1 : Contrôle et traitement comptable des opérations commerciales

U2 : Contrôle et production de l'information financière

U3 : Gestion des obligations fiscales

U4,1 : Gestion des relations sociales

U4,2 : Analyse et prévision de l'activité

U5 : Analyse de la situation financière

U6 : Fiabilité de l'information et du système d'information comptable

Total durée de la formation en apprentissage : 1351 heures

La formation Gestionnaire Comptable et Fiscal est un titre professionnel de niveau 5



Gestionnaire Comptable et Fiscal

COMPTABLE GESTIONNAIRE
COMPTABLE

COMPTABLE UNIQUE

COMPTABLE GÉNÉRAL

COLLABORATEUR DE CABINET
D'EXPERTISE COMPTABLE



LORIENT



Financements possibles :
OPCO - Financement
entreprise / personnel -
CNFPT



Dates de rentrée formation :
Nous consulter

CONTENU DE LA FORMATION :

Module 1 : Établir et présenter les arrêtés comptables périodiques et annuels

Module 2 : Renseigner et contrôler les déclarations fiscales

Module 3 : Établir et présenter des états prévisionnels de l'activité de l'entreprise

Total durée de la formation : 648 heures



Certifiées par le ministère du Travail pour les titres professionnels où certifiées par des diplômes de l'éducation nationale (CAP, BTS) en donnant la priorité au terrain, à la pratique et à une immersion professionnelle renforcée.

Disponibles **en alternance, en formation continue ou en modules CPF**, elles permettent à chacun de se former à son rythme.

Pour aller plus loin, notre partenariat avec **Pigier** offre la possibilité de poursuivre vers un **BAC +2 en tant qu'Assistant de direction spécialisation RH** ou vers un **Bachelor** puis un **MBA dans les ressources humaines**.

La formation de Secrétaire Assistant Médico Administratif est un titre certifié de niveau 4

Secrétaire Assistant Médico Administratif

SECRÉTAIRE MÉDICAL
SECRÉTAIRE ASSISTANT MÉDICAL
SECRÉTAIRE ADMINISTRATIF ET MÉDICAL

 BREST - LORIENT - MORLAIX - QUIMPER - RENNES - VANNES -

 **Financements possibles :**
OPCO - CPF - France travail -
Financement personnel -
CNFPT



CONTENU DE LA FORMATION :

Module 1 : Assurer l'accueil du patient et les activités administratives courantes d'une structure médicale (renseigner et orienter, gérer les plannings des professionnels de santé, réaliser la prise en charge administrative et financière)

Durée du module 1 : 217 heures + 112 heures de stage obligatoire

Module 2 : Assister les professionnels de santé dans le suivi et la coordination du parcours patient (suivi médico-administratif, transcrire, vérifier et mettre en forme des documents médicaux)

Durée du module 2 : 217 heures + 112 heures de stage obligatoire



Total durée des modules en formation professionnelle : 658 heures



Dates de rentrée formation professionnelle : Nous consulter

La formation de Chargé d'Accueil et de Gestion Administrative est un titre certifié de niveau 4

Chargé d'Accueil et de Gestion Administrative

ASSISTANT ADMINISTRATIF
SECRÉTAIRE ADMINISTRATIF
CHARGÉ D'ACCUEIL

 BREST - LORIENT - MORLAIX - QUIMPER - RENNES - VANNES -

 **Financements possibles :**
OPCO - CPF - France travail -
Financement personnel -
CNFPT



CONTENU DE LA FORMATION :

Module 1 : Assurer les activités d'accueil d'une structure (physique et téléphonique, gérer des situations complexes, traiter les flux d'informations)

Durée du module 1 : 217 heures + 112 heures de stage obligatoire

Dates de rentrée du module 1 : Nous consulter

Module 2 : Gérer les activités administratives d'une structure (traitement des dossiers, des réclamations, activités administratives courantes)

Durée du module 2 : 217 heures + 112 heures de stage obligatoire

Dates de rentrée du module 2 : Nous consulter



Total durée des modules en formation professionnelle : 658 heures



Dates de rentrée formation professionnelle : Nous consulter

Nos formations PROPRETÉ - RECYCLAGE ENVIRONNEMENT

Certifiées par le ministère du Travail + Éducation Nationale pour le BTS Métiers des Services à l'Environnement et par la branche professionnelle des métiers de la propreté, Disponibles en alternance, en formation continue ou en modules CPF, elles permettent à chacun de se former à son rythme.



La formation d'Agent de Propreté et Hygiène est de niveau 3

Agent de Propreté et Hygiène

AGENT DE NETTOYAGE
AGENT DE PROPRETÉ ET HYGIÈNE
AGENT DES SERVICES
HOSPITALIERS
AGENT DE NETTOYAGE
INDUSTRIEL

LORIENT - BREST

Financements possibles :
OPCO - CPF - France travail -
Financement personnel -

CONTENU DE LA FORMATION :

Module 1 : Réaliser une prestation de nettoyage manuel (les surfaces, les sanitaires, le bionettoyage)

Durée du module 1 : 294 heures

Dates de rentrée du module 1 : Nous consulter

Module 2 : Réaliser une prestation de nettoyage ou de remise en état mécanisés

Durée du module 2 : 196 heures

Dates de rentrée du module 2 : Nous consulter



Total durée des modules en formation professionnelle : 490 heures

Total durée de la formation en apprentissage : 490 heures



Dates de rentrée formation en apprentissage : Nous consulter

TFP* : Titre à finalité professionnel

La formation d'Agent Machiniste en Propreté est un TFP* de niveau 3

Agent Machiniste en Propreté

AGENT MACHINISTE EN PROPRETÉ
AGENT D'ENTRETIEN MÉCANISÉ
AGENT EN NETTOYAGE
INDUSTRIEL
AGENT QUALIFIÉ EN PROPRETÉ

BREST

Financements possibles :
OPCO - CPF - France travail -
Financement personnel -

CONTENU DE LA FORMATION :

Module 1 : Mise en oeuvre de la relation avec les usagers/clients pour garantir le bon déroulement du chantier

Module 2 : Préparation technique du chantier

Module 3 : Réalisation des techniques professionnelles



Total durée des modules en formation : 182 heures



Dates de rentrée formation : Nous consulter

TFP* : Titre à finalité professionnel



La formation d'Agent d'Entretien et Rénovation en Propreté est un TFP* de niveau 3

Agent d'Entretien et Rénovation en Propreté

AGENT D'ENTRETIEN ET DE
RÉNOVATION
AGENT DE REMISE EN ÉTAT
AGENT SPÉCIALISÉ EN NETTOYAGE
INDUSTRIEL/TRAVAUX
AGENT QUALIFIÉ EN PROPRETÉ

BREST

Financements possibles :
OPCO - CPF - France travail -
Financement personnel -

CONTENU DE LA FORMATION :

Module 1 : Mise en oeuvre de la relation avec les usagers/clients pour garantir le bon déroulement du chantier

Module 2 : Préparation technique du chantier

Module 3 : Réalisation des techniques professionnelles



Total durée des modules en formation : 231 heures



Dates de rentrée formation : Nous consulter

TFP* : Titre à finalité professionnel



La formation de Chef d'équipe en propreté est un TFP* de niveau 3



Chef d'équipe en propreté

CHEF D'ÉQUIPE EN PROPRETÉ
CHEF DE SITE
GOURVENANT.E EN PROPRETÉ

BREST

Financements possibles :
OPCO - CPF - France travail -
Financement
personnel

CONTENU DE LA FORMATION :

- Module 1 : Mise en oeuvre de la relation avec les usagers
- Module 2 : Préparation technique du chantier
- Module 3 : Réalisation de techniques professionnelles
- Module 4 : Animation d'équipe

Total durée des modules en formation : 182 heures

Dates de rentrée formation : Nous consulter

TFP* : Titre à finalité professionnel

La formation de Agent Technique de Réception et de Valorisation de Déchets de niveau 3



Agent Technique de Réception et de Valorisation de Déchets

AGENT DE DÉCHÈTERIE/RESSOURCERIE
GARDIEN DE DÉCHÈTERIE
AGENT DE TRI

RENNES - BREST - GUINGAMP /
SAINT-BRIEUC - VANNES

Financements possibles :
CPF - France travail -
Financement personnel -
Région Bretagne -

CONTENU DE LA FORMATION :

Module 1 : Accueillir les usagers/clients sur une déchèterie (accueil, orientation, conseil)

Module 2 : Réaliser des opérations d'exploitation sur une déchèterie (gestion des conteneurs, stockage de produits dangereux, garantir la sécurité du site, réaliser des tâches administratives)

Total durée des modules en formation : 420 heures

Dates de rentrée formation : Nous consulter



Notre formation **TOURISME**



Certifiées par le ministère du Travail, notre formation se démarque des cursus classiques (CAP, BEP, Bac Pro, BTS) en donnant la priorité au terrain, à la pratique et à une immersion professionnelle renforcée.

Disponibles **en alternance, en formation continue ou en modules CPF**, elle permet à chacun de se former à son rythme.

La formation de Chargé d'Accueil Tourisme et Loisirs est un titre certifié de niveau 4



Chargé d'accueil Tourisme et Loisirs

CONSEILLER SÉJOUR
HÔTE, HÔTESSE D'ACCUEIL ET
D'INFORMATION
HÔTE, HÔTESSE DE TOURISME

VANNES

Financements possibles :
OPCO - CPF - France travail -
Financement personnel -
- CNFPT

**Dates de rentrée formation
en apprentissage :**
Nous consulter

CONTENU DE LA FORMATION :

Module 1 : Gérer une relation clientèle sur une destination et/ou un lieu touristique

Durée du module 1 : 170 heures

Dates de rentrée du module 1 : Nous consulter

Module 2 : Assister la clientèle sur des prestations touristiques et de loisirs

Durée du module 2 : 127 heures

Dates de rentrée du module 2 : Nous consulter

Module 3 : Contribuer à la mise en oeuvre d'événements festifs et culturels

Durée du module 3 : 135 heures

Dates de rentrée du module 3 : Nous consulter

Total durée des modules en formation professionnelle : 379 heures

Total durée de la formation en apprentissage : 486 heures

Nos formations **PETITE ENFANCE**

Diplôme de l'Éducation nationale pour le CAP AEPE. Titre professionnel pour le IEPE. Disponibles en alternance, en formation continue ou en modules CPF, elles permettent à chacun de se former à son rythme.

La formation de CAP AEPE « Accompagnant Éducatif Petite Enfance » de niveau 3

Accompagnant Éducatif Petite Enfance

AGENT TERRITORIAL EN ÉCOLES
AUXILIAIRE PETITE ENFANCE
ASSISTANTE MATERNELLE
AGENT D'ACCOMPAGNEMENT À
L'ÉDUCATION DE L'ENFANT
ASSISTANT ÉDUCATIF PETITE
ENFANCE

 RENNES - LORIENT - MORLAIX
VANNES - QUIMPER -

 **Financements possibles :**
Financement personnel -
Financement entreprise -
OPCO - CNFPT

 **Dates de rentrée formation
en apprentissage :**
Nous consulter

CONTENU DE LA FORMATION :

- **Unité professionnelle 1 :** Accompagner le développement du jeune enfant
- **Unité professionnelle 2 :** Exercer son activité en accueil collectif
- **Unité professionnelle 3 :** Exercer son activité en accueil individuel



Total durée des modules en formation professionnelle : 434 heures



La formation « Intervenant Éducatif Petite Enfance » est un titre professionnel de niveau 4

Intervenant Éducatif Petite Enfance

AUXILIAIRE PETITE ENFANCE
ASSISTANT D'ÉDUCATION DE LA
PETITE ENFANCE
ASSISTANT ACCUEIL PETITE
ENFANCE
ASSISTANT ÉDUCATIF PETITE
ENFANCE

 RENNES - BREST

 **Financements possibles :**
Financement personnel -
Financement entreprise -
OPCO - CNFPT

 **Dates de rentrée formation
en apprentissage :**
Nous consulter

CONTENU DE LA FORMATION :

Module 1 : Contribuer à l'accueil des jeunes enfants et à la réponse à leurs besoins fondamentaux

Durée du module 1 : 595 heures

Dates de rentrée du module 1 : Nous consulter

Module 2 : Accompagner le développement des jeunes enfants

Durée du module 2 : 490 heures

Dates de rentrée du module 2 : Nous consulter

Module 3 : Accompagner les parents ou l'entourage des jeunes enfants

Durée du module 3 : 315 heures

Dates de rentrée du module 3 : Nous consulter



Total durée des modules en formation professionnelle : 1400 heures

Total durée de la formation en apprentissage : 1400 heures



Nos formations continues **ENTREPRISE**


Nos formations continues ont été conçues pour **accompagner les entreprises** dans le développement de compétences clés : tutorat et accompagnement des apprentis, démarches RSE, intelligence artificielle, culture managériale... Basées sur la **pratique et l'expérimentation**, elles permettent une **montée en compétence rapide**, efficace et directement applicable au quotidien. Disponibles en **intra, inter ou en parcours sur mesure**, elles constituent un véritable levier pour **accompagner les transformations de l'entreprise**.

La formation de Tuteur Maître d'Apprentissage



Tuteur - Maître d'Apprentissage

 BREST - LORIENT - MORLAIX - QUIMPER - RENNES - VANNES -

 **Financements possibles :**
Financement entreprise, OPCO

 **Dates de formation :**
Nous consulter

CONTENU DE LA FORMATION :

- Le rôle du tuteur / maître d'apprentissage et le cadre de l'alternance
- La relation tutorale
- L'accompagnement pédagogique de l'apprenti / stagiaire
- Les outils numériques au service du tutorat



Durée de la formation : 7h

La formation Intelligence Artificielle



Intelligence Artificielle

 BREST - LORIENT - MORLAIX - QUIMPER - RENNES - VANNES -

 **Financements possibles :**
Financement entreprise, OPCO

 **Dates de formation :**
Nous consulter

CONTENU DE LA FORMATION :

- Utiliser les principaux assistants IA (ChatGPT, Copilot, etc.)
- Générer et améliorer des documents professionnels (emails, synthèses, comptes rendus, tableaux)
- Mettre en œuvre des méthodes de prompting adaptées aux besoins métiers
- Intégrer l'IA dans un workflow simple pour gagner du temps
- Appliquer les bonnes pratiques de confidentialité et RGPD



Durée de la formation : 7h

La formation RSE (Responsabilité Sociétale des Entreprises)



RSE

 NOUS CONSULTER

 **Financement possible :**
Financement entreprise

 **Dates de formation :**
Nous consulter

CONTENU DE LA FORMATION :


- Mettre à niveau les connaissances des participants sur les enjeux de transition
- Positionner l'enseigne et l'unité marchande de chaque participant à leurs enjeux de transition
- Identifier les axes de réponse possibles aux enjeux de transition
- Identifier une piste d'action adaptée à l'unité marchande



Durée de la formation : 3,5h

La formation Incendie (équipier de première intervention).

Formation incendie

 NOUS CONSULTER

 **Financement possible :**
Financement entreprise

 **Dates de formation :**
Nous consulter



CONTENU DE LA FORMATION :

- Acquérir les principes fondamentaux de lutte contre le feu
- Apprendre à manipuler un extincteur
- Apprendre à donner l'alerte
- Apprendre à réagir en cas d'évacuation par la connaissance de la conduite à tenir en cas de début d'incendie et/ou d'évacuation.
- Connaître et appliquer les consignes de sécurité et la procédure d'évacuation en cas d'incendie, conformément à la réglementation en vigueur (Code du travail et Arrêté du 25 juin 1980 modifié)

 **Durée de la formation :** 7h

La formation SST (Sauveteur Secouriste du Travail)

SST

 NOUS CONSULTER

 **Financement possible :**
Financement entreprise

 **Dates de formation :**
Nous consulter



CONTENU DE LA FORMATION :

- Maîtriser la conduite à tenir et les gestes de premiers secours (mettre en sécurité la personne accidentée, réagir face à un saignement ou un étouffement, utiliser un défibrillateur...)
- Savoir qui et comment alerter dans l'entreprise ou à l'extérieur de l'entreprise
- Repérer les situations dangereuses dans son entreprise et savoir à qui et comment relayer ces informations dans l'entreprise
- Participer éventuellement à la mise en œuvre d'actions de prévention et de protection

 **Durée de la formation :** 14h

La formation Maintien et Actualisation des Compétences du SST (Sauveteur Secouriste du travail)

MAC SST

 NOUS CONSULTER

 **Financement possible :**
Financement entreprise

 **Dates de formation :**
Nous consulter



CONTENU DE LA FORMATION :

- Maintenir et actualiser les compétences du certificat Sauveteur Secouriste du Travail
- Savoir utiliser ses compétences de sauveteur secouriste du travail au service de la prévention des risques professionnels dans son entreprise

 **Durée de la formation :** 7h

Des formations sur-mesure **ENTREPRISE**

En complément de nos formations courtes, nous proposons également des **formations sur mesure destinées aux entreprises** souhaitant **développer des compétences** adaptées à leurs enjeux spécifiques.


Qu'il s'agisse de **commerce, d'administratif, d'intelligence artificielle, de propreté ou de recyclage**, nos équipes construisent des parcours personnalisés en fonction de **vos besoins**, de vos objectifs et du niveau de vos collaborateurs.


Grâce à une **ingénierie pédagogique flexible et opérationnelle**, nous **co-construisons des programmes** directement applicables au quotidien, pour accompagner efficacement **l'évolution de vos métiers**.

La formation Sur-Mesure

Sur-Mesure

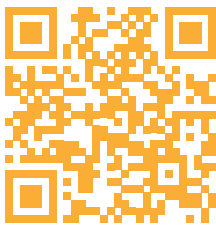
 BREST - LORIENT - MORLAIX - QUIMPER - RENNES - VANNES -

 **Financements possibles :**
Financement entreprise, OPCO (si possible)

 **Tarifs :**
Tarification sur devis, selon :

- la durée de formation
- le nombre de participants
- les contenus choisis
- le format (présentiel, distanciel, hybride)

 **Dates de formation :**
Calendrier adapté à votre activité et nos formateurs



*Des questions ?
Contactez nos centres !*

OBJECTIFS DE LA FORMATION SUR-MESURE :

- **Développer les compétences spécifiques** à votre activité
- **Renforcer l'efficacité et l'autonomie de vos équipes**
- **Accompagner les transformations internes** et l'évolution de vos pratiques
- **Soutenir l'intégration de nouveaux salariés**
- **Harmoniser les méthodes de travail** au sein de vos équipes

PUBLIC CONCERNÉ :

Toutes les entreprises, collectivités, associations ou organisations souhaitant mettre en place une formation adaptée à leurs besoins en :

- **Commerce**
- **Administratif et gestion**
- **Intelligence artificielle et outils numériques**
- **Management**
- **RSE, IA, Informatique**
- **Propreté et recyclage (tri de déchets), environnement**
- **Ressources humaines**
- **Relation client**
- **Sanitaire et social (petite enfance, senior...)**

MODALITÉS DE CONSTRUCTION DE LA FORMATION :

1. Analyse de vos besoins

Diagnostic : métiers, enjeux, compétences visées, durée souhaitée, contraintes internes

2. Élaboration du programme personnalisé

Sélection des modules, création de contenus, choix des mises en situation et outils pédagogiques

3. Adaptation du format

- Présentiel
- Distanciel
- Formations hybrides
- Ateliers pratiques

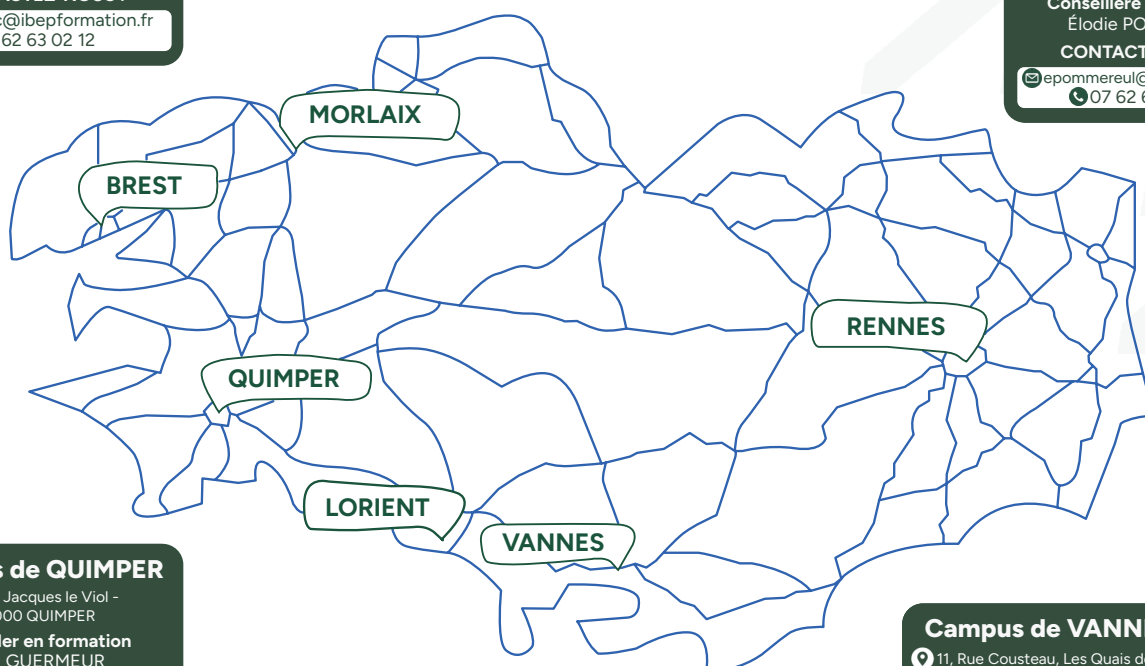
Contactez nos conseillers en formation :

- **Conseils personnalisés** sur votre orientation et votre parcours.
- **Informations sur les financements** : CPF, alternance, aides selon votre situation.
- **Accompagnement complet** dans vos démarches et votre recherche d'entreprise.
- **Aide adaptée** pour lever d'éventuels freins (mobilité, administratif, etc.).

Campus de BREST
7, Rue de Vendée, 29200 BREST
Conseillère en formation
Nolwenn CAVALEC
CONTACTEZ-NOUS :
✉ ncavalec@ibepformation.fr
☎ 07 62 63 02 12

Campus de MORLAIX
310, Rue Caroline Aigle - 29600 MORLAIX
Conseillère en formation
Charlotte PATIN DE SAULCOURT
CONTACTEZ-NOUS :
✉ cpatindesaulcourt@ibepformation.fr
☎ 07 62 63 02 23

Campus de RENNES
41, Rue Charles Géniaux - 35000 Rennes
Conseillère en formation
Élodie POMMEREUL
CONTACTEZ-NOUS :
✉ epommereul@ibepformation.fr
☎ 07 62 63 04 12



Campus de QUIMPER
71, Av. Jacques le Viol - 29000 QUIMPER
Conseiller en formation
Yann GUERMEUR
CONTACTEZ-NOUS :
✉ yguermeur@ibepformation.fr
☎ 06 30 07 82 94

Campus de LORIENT
24, Rue du Gaillec, 56100 LORIENT
Conseillère en formation
Delphine MARCHANDEAU
CONTACTEZ-NOUS :
✉ dmarchandeaup@ibepformation.fr
☎ 06 30 09 94 39

Campus de VANNES
11, Rue Cousteau, Les Quais de Séné 56860 SÈNE
Conseillère en formation
Anne Le Roux
CONTACTEZ-NOUS :
✉ aleroux@ibepformation.fr
☎ 07 65 16 81 80



Nous sommes là
quand il faut [ye] commencer
ou aller + *loin* ↗